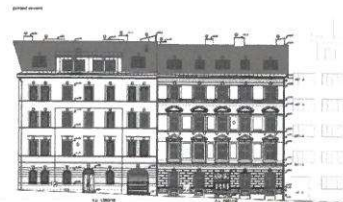


# PRŮKAZ ENERGETICKÉ NÁROČNOSTI BUDOVY

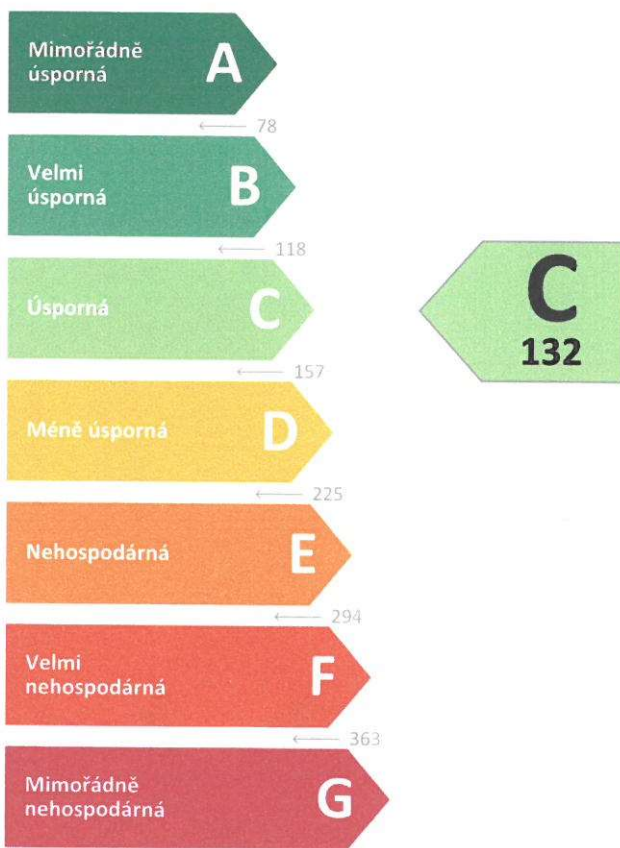
vydaný podle zákona č. 406/2000 Sb., o hospodaření energií, a vyhlášky č. 264/2020 Sb., o energetické náročnosti budov

Ulice, č.p./č.o.: Na Rybníčku 1 351, 1380,1268  
PSČ, obec: 12000 Praha  
K.ú., parcelní č.: Praha - Nové Město, 2154, 2155, 2156  
Typ budovy: Bytový dům  
Celková energeticky vztažná plocha: 3419,0 m<sup>2</sup>



## KLASIFIKAČNÍ TŘÍDA

Primární energie z neobnovitelných zdrojů  
kWh/(m<sup>2</sup>.rok)



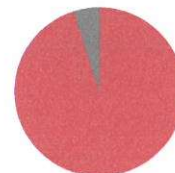
Požadavky pro změnu  
dokončené budovy

jsou **SPLNĚNY**

## ROZDĚLENÍ DODANÉ ENERGIE

MWh/rok

Zemní plyn - 393,8 (95 %)  
Elektrina - 22,1 (5 %)



## UKAZATELE ENERGETICKÉ NÁROČNOSTI

	Průměrný součinitel prostupu tepla budovy	0,56 W/(m <sup>2</sup> .K)	<b>E</b>
	Měrná potřeba tepla na vytápění	52 kWh/(m <sup>2</sup> .rok)	
	Celková dodaná energie	122 kWh/(m <sup>2</sup> .rok)	<b>C</b>
	Vytápění	67 kWh/(m <sup>2</sup> .rok)	<b>D</b>
	Chlazení	-	
	Nucené větrání	1 kWh/(m <sup>2</sup> .rok)	<b>A</b>
	Úprava vlhkosti	-	
	Příprava teplé vody	48 kWh/(m <sup>2</sup> .rok)	<b>B</b>
	Osvětlení	5 kWh/(m <sup>2</sup> .rok)	<b>D</b>

Energetický specialista: Ing. Jiří Bulíček

Osvědčení č.: 1037

Kontakt: jk.bulicek@seznam.cz

Ev. č. průkazu: 333852.0

Vyhotoveno dne: 06.02.2021

Podpis: